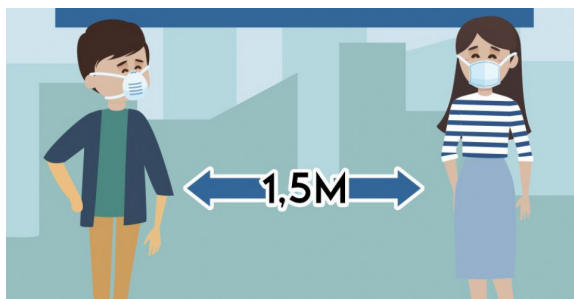


## Distanciamento Social:

Manter-se afastado das pessoas durante as interações sociais, como forma de evitar contaminações.



Sua vida é muito preciosa  
e dos seus amigos  
também!!!



UNIVERSIDADE ESTADUAL DE FEIRA DE SANTANA  
PRÓ-REITORIA DE EXTENSÃO

Departamento de Ciências Biológicas  
Laboratório de Análise Clínicas (LAC)

Programa de Estudos Parasitológicos na  
Microrregião de Feira de Santana - Ba  
@pepmfsa

### Equipe Técnico-científica:

Aristeu Vieira da Silva (Coordenador-LAC)  
Simone Souza de Oliveira  
(Coordenadora do Programa)  
Silvane Braga (Professora)  
Patrícia Carneiro S. Santana (Bióloga)  
Aline Mores Bergossi Gomes (Bióloga)  
Alany Rocha (Bióloga)  
Cinthia Prates (Farmacêutica Bioquímica)  
Selma Santa Bárbara da S. Gomes (Bióloga)

### Bolsistas:

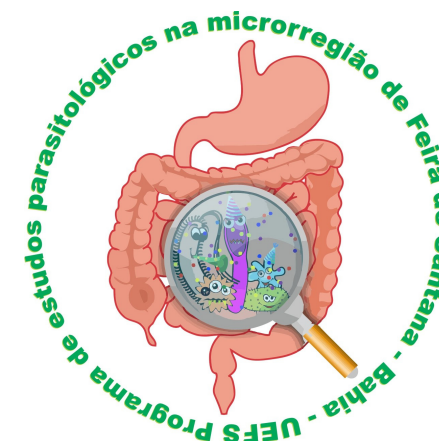
Advan Santos de Oliveira  
Kryzia Santana da Silva  
Raiane Silva Santos



UNIVERSIDADE ESTADUAL DE FEIRA DE SANTANA  
DEPARTAMENTO DE CIÊNCIAS BIOLÓGICAS  
LABORATÓRIO DE ANÁLISES CLÍNICAS /UEFS  
GRUPO DE PESQUISA EM ZOOSES



# PROGRAMA DE EXTENSÃO - LAC E A PANDEMIA DA COVID 19



## O que é COVID-19?

A **COVID-19** é uma doença causada pelo Coronavírus **SARS-CoV-2**. Apresenta quadro clínico que varia de infecções assintomáticas a quadros respiratórios graves. De acordo com a Organização Mundial de Saúde (OMS), a maioria dos pacientes com COVID-19 (cerca de 80%) podem ser assintomáticos e cerca de 20% dos casos podem requerer atendimento hospitalar por apresentarem dificuldade respiratória.

## Quais os sintomas?

Os sintomas da COVID-19 podem variar de um simples resfriado até uma pneumonia severa. Os sintomas mais comuns:

- Tosse
- Febre
- Coriza
- Dor de garganta
- Dificuldade para respirar

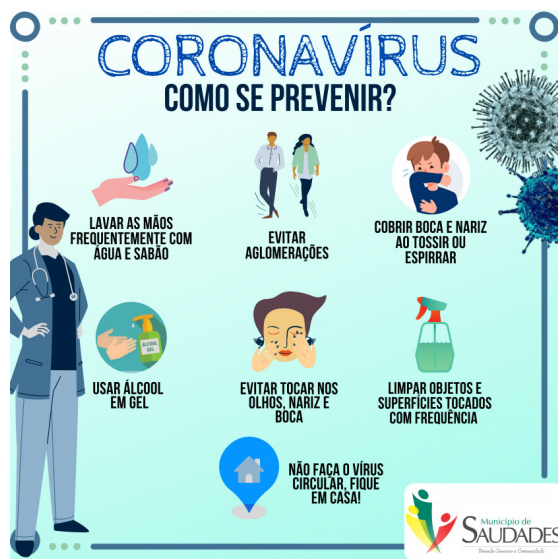
## Como o vírus é transmitido?

A transmissão acontece de uma pessoa doente para outra por contato próximo por meio de:

- Toque do aperto de mão
- Gotículas de saliva
- Espirro
- Tosse
- Contato com objetos ou superfícies contaminadas

Fonte: <https://coronavirus.saude.gov.br/>

## Prevenção:



Fonte: <https://www.saudades.sc.gov.br/>

## E não esqueça, se precisar sair, USE MÁSCARA.



A extensão universitária é compreendida como uma atividade acadêmica que pressupõe a integração entre a comunidade universitária e a sociedade. Neste momento de crise, a extensão universitária mostra sua força com a produção científica, tecnológica e cultural e na relação Universidade-Sociedade, criando alternativas concretas, com base no diálogo e de acordo com as demandas da sociedade.

De acordo com o cenário da pandemia do COVID 19 e das mudanças na rotina social, acadêmica e econômica da população, diversas medidas são orientadas pela comunidade científica para o seu controle e prevenção e dentre elas a prática do distanciamento social.

Diante desta nova realidade, o nosso Programa de Extensão tem procurado dar continuidade as atividades de forma remota, a partir da produção de material de educativo e informativo com orientações a cerca da COVID 19, como forma de promover a divulgação do conhecimento científico e das medidas de prevenção, através das redes sociais, de forma simples, principalmente para a população atendida pelo Programa, estudantes e Agentes Comunitárias de Saúde.