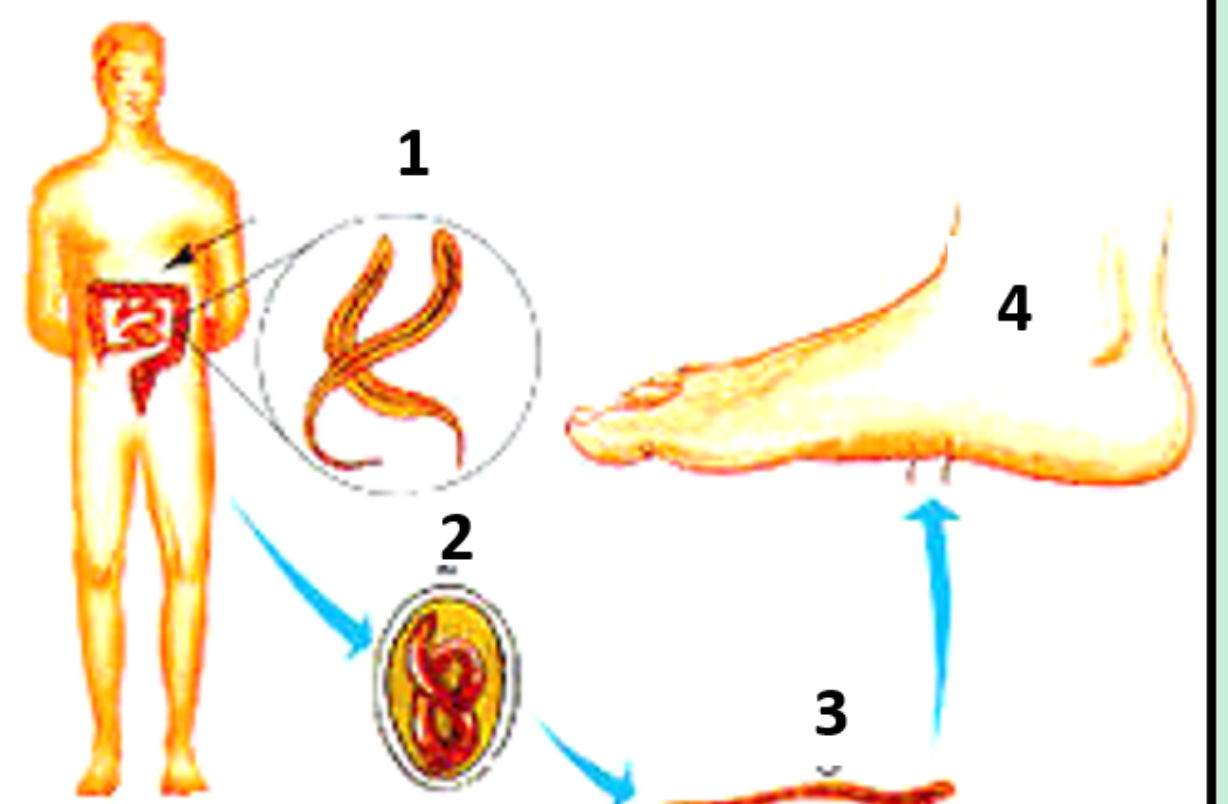




Você conhece a ancilostomose?

É uma parasitose causada pelos helmintos *Ancylostoma duodenale* e *Necator americanus*. Por serem responsáveis por quadros de anemia intensa os portadores ficam pálidos, daí ser conhecida popularmente como “amarelão”.

Uma pessoa infectada libera ovos do parasita nas fezes, esses ovos desenvolvem larvas, que, no solo (terra) poderão infectar um outro indivíduo pela penetração na pele ou pela ingestão por meio de alimentos e mãos contaminadas.



Ao penetrar na pele as larvas migram pela circulação, alcançam os pulmões, vão para a laringe onde podem ser expelidas ou engolidas e quando alcançam o intestino delgado transforma-se em vermes adultos machos e fêmeas, alimentam-se do sangue do hospedeiro, se reproduzem e as fêmeas depositam os ovos na luz intestinal para que sejam liberados com as fezes.

Os sintomas são: tosse, febre, falta de apetite, cólicas intestinais, náuseas, vômitos, flatulência e diarreia sanguinolenta ou não, e em casos mais graves, ulceração intestinal, intensa perda de sangue intestinal, anemia por deficiência de ferro e desnutrição.



O diagnóstico clínico é baseado na sintomatologia, e para confirmação é realizado o exame parasitológico de fezes.

Para prevenir é necessário acesso ao saneamento básico, usar calçados, manter bons hábitos de higiene, lavar as mãos antes das refeições, lavar bem os alimentos, beber água filtrada ou fervida e tratar os portadores do parasito.

Você sabia que:

As larvas destes vermes necessitam passar um período de tempo no solo para se tornar infectantes, daí a importância de evitar defecar no ambiente e andar sempre calçado?

Os vermes adultos medem de 10 a 18 mm de comprimento, possuem dentes ou lâminas cortantes na sua cápsula bucal capaz de perfurar a mucosa do intestino delgado e se alimentar de sangue causando anemia, podendo sobreviver no organismo até 10 anos?

As crianças podem ingerir barro em busca de ferro, sendo este ato conhecido com o geofagia ou apetite depravado?